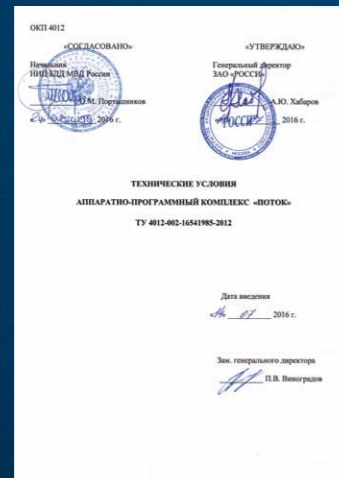




125040, г. Москва,  
Бумажный проезд, д. 2/2  
тел.: (499) 110-64-04  
E-mail: potok@rossi.ru  
www.rossi.ru  
www.rossi-potok.ru

# ПОТОК-ПДД

аппаратно-программный комплекс  
видеофиксации нарушений ПДД



H098KP 16  
RUS

WGM 27 WR

B250MM 50  
RUS

RS 1024

K 1234 99  
RUS

0881 KC 7

ABD 505



ЗАО «РОССИ» работает на рынке безопасности с 1992 г. Сфера нашей деятельности охватывает разработку, внедрение и сопровождение комплексных систем безопасности.

В области безопасности дорожного движения в деятельность правоохранительных органов с 1998 г. внедрена разработка ЗАО «РОССИ» аппаратно-программный комплекс «Поток». С этого времени благодаря использованию функций комплекса по распознаванию государственных регистрационных знаков, проверке по базам данных, контролю транспортных потоков программными методами было раскрыто немалое количество преступлений.

Современный комплекс «Поток-ПДД», сохраняя имеющиеся функции мониторинга транспортного потока, использует алгоритмы анализа перемещения объектов на видеоизображении и способен автоматически фиксировать более 14-ти видов нарушений ПДД:

- Превышение установленной скорости движения (в т.ч. средней скорости).
- Проезд на запрещающий сигнал светофора.
- Выезд в нарушение ПДД на полосу, предназначенную для встречного движения.
- Выезд на железнодорожный переезд при запрещающем сигнале светофора.
- Невыполнение требования ПДД уступить дорогу пешеходам.
- Невыполнение требования ПДД об остановке перед стоп-линией.
- Поворот налево или разворот в нарушение требований, предписанных дорожными знаками или разметкой проезжей части дороги.
- Движение транспортных средств по полосе для маршрутных транспортных средств.
- Несоблюдение требований, предписанных дорожными знаками, запрещающими движение грузовых автотранспортных средств.
- Разворот или движение задним ходом в местах, где такие маневры запрещены.
- Движение во встречном направлении по дороге с односторонним движением.
- Другие нарушения ПДД – по согласованию с заказчиком.

Видеокамеры высокого разрешения, используемые в комплексе позволяют получать высокоинформационную картину событий, происходящих на контролируемом участке дороги шириной до 16 м и длиной до 50 м.

В настоящее время осуществлена интеграция со всеми существующими центрами автоматической фиксации административных правонарушений (ЦАФАП). При этом комплекс формирует материалы о нарушении ПДД (в том числе с записью видеороликов) с подтверждением цифровой подписью и способен передать их по любым имеющимся каналам связи.

### Характеристики АПК «ПОТОК-ПДД»

- Полностью соответствуют ГОСТ Р 57144–2016 «Специальные технические средства, работающие в автоматическом режиме и имеющие функции фото- и киносъемки, видеозаписи, для обеспечения контроля за дорожным движением. Общие технические требования».
- Контроль до четырех полос движения одной камерой высокого разрешения в реальном времени.
- Круглосуточный режим работы.
- Уличное всепогодное исполнение с подогревом.
- Корпус вычислителя IP68 с размерами не более 330×280×110мм.
- Бескинематическая система охлаждения.
- Питание от источника переменного тока 16В и 24В.
- Диапазон рабочих температур –50°С +50°С.
- Потребляемая мощность не более 400 Вт
- Дистанционный контроль и управление функциональными возможностями, параметрами и настройками комплексов в процессе их наладки и эксплуатации.
- Передача данных по проводным, оптическим или радиоканалам связи с использованием интернет технологий и методов программного шифрования информации.
- Функции измерения текущего времени и координат сертифицированы.



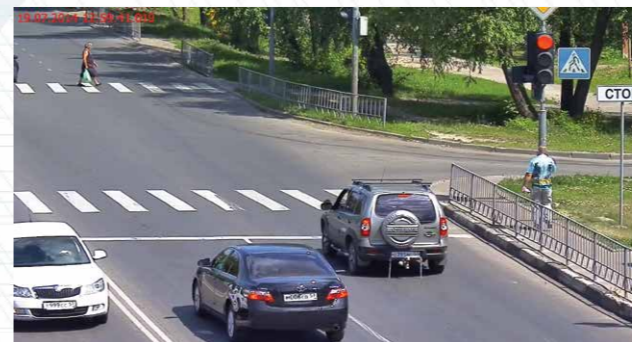
Расположение комплекса на стандартной опоре освещения



Расположение комплекса на специальной ферме (Крымский мост)

### ОСНОВНЫЕ ФИКСИРУЕМЫЕ ВИДЫ НАРУШЕНИЙ

Невыполнение требования ПДД об остановке перед стоп-линией (ст.12.12 ч. 2 КоАП РФ)



Несоблюдение требований, предписанных дорожными знаками или разметкой проезжей части (ст. 12.16 ч. 1 КоАП РФ)



Выезд на железнодорожный переезд при запрещающем сигнале светофора (ст.12.10 КоАП РФ)



Несоблюдение требований, предписанных дорожными знаками, запрещающими движение грузовых автотранспортных средств (ст. 12.16 ч.6, 7 КоАП РФ)



Невыполнение требования ПДД уступить дорогу пешеходам (ст. 12.18 КоАП РФ)



Движение во встречном направлении (ст. 12.15 ч.4 КоАП РФ)

